

BOM Conductor

設計ルール の 確立 と 設計資産 の 共有化 による 「流用設計」 を 実現し、
部品等 の 標準化・共通化 を 図る 部品構成表管理システム

Before

ベースになる製品が
なかったかな？

同僚がイイと言っていた
部品使おうかな？
どこにあるのかな？

基本ユニットは前の製品
のままいけるかな？
変更されてないよね？

これまでの
設計担当者様の声...



この部品は前に使ったヤ
ツにしよう。
なんていう名前だっけ？

確か前にこんな図面描い
たけど、見つからない
なあ...

この部品ってもう廃版な
んだよね、代替品は誰か
探した？

探しても見つからないし、結局、
一から作った方が早いかあ。。。



After

類似製品設計もスムー
ズに検索できるので、コ
ピーして使えるな。

品目分類やMARK記号
で分かりやすく整理され
ているから探しやすいな。

改版・図面差替の変更履
歴が管理されているから、
変更チェックも簡単だ。

BOM Conductor導入企業の
設計担当者様の声...



単語辞書による名称・呼
称の統一化が図れるか
ら、検索ヒット率が高いな。

図面を閲覧しながら、検
索できるので、欲しい物
がすぐに見つかる！

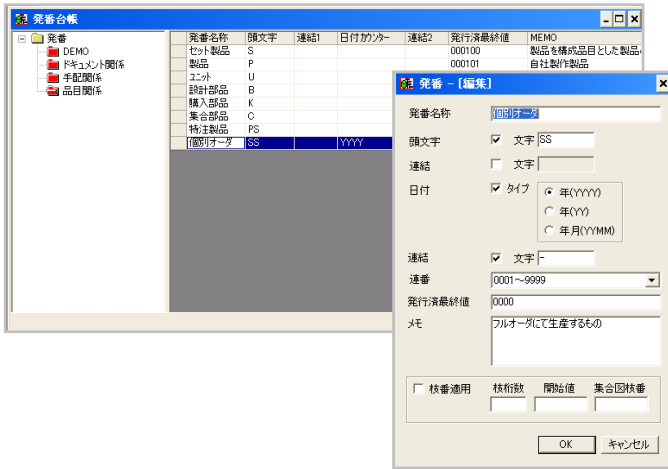
旧品目から新品目への
自動更新や、旧品目警
告があるから安心だ。

ここまで出来れば、設計情報を
流用した方が早いな！！

詳しくは、次頁をご覧ください。

品目コードの自動発番

管理番号の体系をユーザ側で自由に設定して、自動採番する事ができます。



単語辞書

社内標準の単語辞書を作成することが可能です。



品目分類の明確化

社内の作業や品目の用途ごとのマークを設定することが可能です。



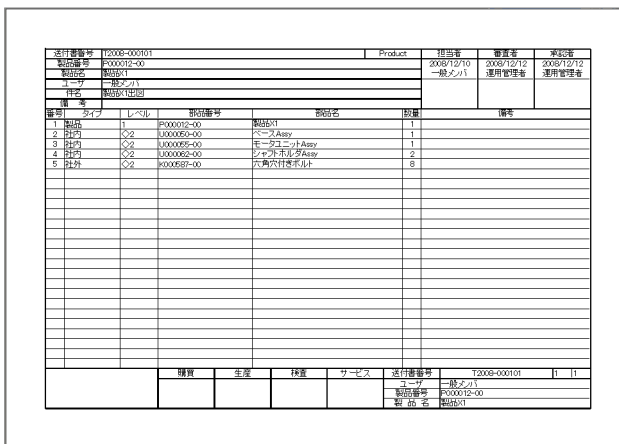
類似コピー機能

似て非なる品目（類似品）を作成する場合、一番近い形状の品目をベースに「類似コピー」を行うことができます。



送付書(部品表)自動作成

部品構成を生産部門へ送付するための、Excel形式の送付書を自動作成できます。



構成部品の一括出図

部品表に含まれる図面を一括で各種スタンプを押捺して印刷する事ができます。

